

EFO-183-S

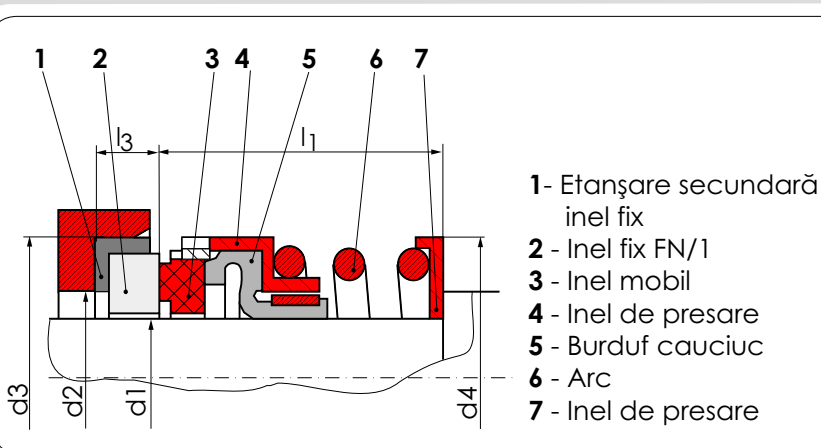
ETANȘARE FRONTALĂ INTERIOARĂ , NEECHILIBRATĂ, CU BURDUF DIN CAUCIUC

Domeniul de utilizare:

Diametru d = 12... 75 mm (peste 75 mm la cerere)
 Presiunea p = max. 8 bar... 10 bar (16 bar)
 Temperatura t = -20 ...120°C
 Viteza de rotație v = max.10 m/s
 Rezistență la agenți chimici și abrazivi în funcție de materialele utilizate



EFO-183-S-045-B14V1S2G5G2



VARIANTE CONSTRUCTIVE

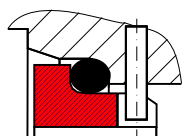
În funcție de inelul fix utilizat se deosebesc următoarele variante constructive:



EFO-103-S

Este o variantă cu inel fix FA monobloc, locașul inelului fix este conform DIN 24960

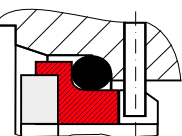
cu inel fix tip **FA**



EFO-153-S

Este o variantă cu inel fix PA, având un inel activ fretat din carbură metalică, rezistentă la uzură. Locașul inelului fix este conform DIN 24960

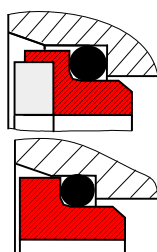
cu inel fix tip **PA**



EFO-173-S

Este o variantă cu inel fix scurt FA/1 monobloc sau PA/1 cu inel activ fretat cu diametre locaș conform DIN 24960

cu inel fix tip **PA/1**



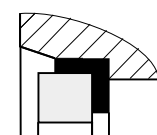
sau **FA/1**



EFO-183-S

Este o variantă cu inel fix lung de altă mărime decât DIN 24960, tipizată sub codul FN/1, având garnitură ca etanșare secundară

cu inel fix tip **FN/1**



Este o etanșare tipizată, de largă utilizare în domenii cu solicitări moderate. Etanșarea nu necesită reglaj în lungime (setare), lungimea de montaj a se realiza cu umărul de pe arbore, conform tabelului alăturat.

Este cu arc singular elicoidal, independent de sensul de rotație. Arcul singular oferă posibilitatea utilizării și în medii vâscoase, cu particule solizi, medii murdare, ca de exemplu în pompe submersibile sau industria alimentară.

Inelul mobil este amovibil, deci se poate schimba materialul fără orice modificare. Poate fi monobloc sau cu inel activ dur fretat.

Inelul fix poate fi monobloc sau cu inel activ fretat, lung FN, sau scurt FN/1.

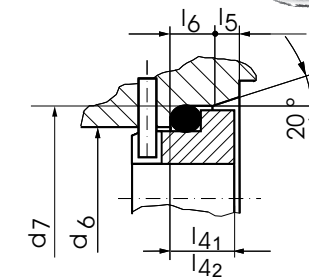
Etanșarea secundară este însăși burduful, care are totodată și rolul de compensator în direcție axială al uzurii inelului mobil.

Dim. nom.	d ₁	d ₂	d ₃	d ₄	d ₆	d ₇	l ₁	l ₃	l ₂	l ₄	l ₅	l ₆	
012	12	20	27.8	21.7	H11	H8	± 0.5	25	9			1.5	4
013	13	20	27.8	23.8				25	9			1.5	4
014	14	23	30.95	24.5				25	10.5			1.5	4
016	16	23	30.95	26.65	23	27	25	10.5	6.6	8.6	1.5	4	
018	18	26	34.15	30.35	27	33	25	10.5	7.5	10.1	2	5	
020	20	27	35.7	31.75	29	35	25	10.5	7.5	10.1	2	5	
022	22	29	37.3	33.55	31	37	25	10.5	7.5	10.1	2	5	
024	24	32	40.5	38.3	33	39	25	10.5	7.5	10.1	2	5	
025	25	32	40.5	38.3	34	40	25	10.5	7.5	10.1	2	5	
028	28	38	47.55	42.2	37	43	33	12	7.5	10.2	2	5	
030	30	39	50.8	43.95	39	45	33	12	7.5	10.2	2	5	
032	32	39	50.8	45.7	42	48	33	12	7.5	10.2	2	5	
033	33	46	54	49.1	42	48	33	12	7.5	10.2	2	5	
035	35	46	54	49.1	44	50	33	12	7.5	10.2	2	5	
038	38	46	57.15	52.4	49	56	33	12	9	11.2	2	6	
040	40	49	60.35	55.7	51	58	33	12.7	9	11.2	2	6	
042	42	52	63.5	61.2			40.3	12.7			2	6	
043	43	52	63.5	61.2	54	61	40.3	12.7	9	11.2	2	6	
045	45	52	63.5	61.2	56	63	40.3	12.7	9	11.2	2	6	
048	48	55	66.7	64.35	59	66	40.3	12.7	9	11.2	2	6	
050	50	58	69.85	67.35	62	70	41	13.5	9.5	13.3	2.5	6	
053	53	62	73.05	70.65	65	73	41	13.5	11	13.3	2.5	6	
055	55	65	76.2	71.65	67	75	41	13.5	11	13.3	2.5	6	
058	58	68	79.4	78.4	70	78	41	13.5	11	13.3	2.5	6	
060	60	68	79.4	78.4	72	80	41	13.5	11	13.3	2.5	6	
063	63	71	82.55	81.1	75	83	41	13.5	11	13.3	2.5	6	
065	65	78	92.1	84.3	77	85	49	16	11	13.3	2.5	6	
068	68	81	95.25	89.65	81	90	49	16	11.3	15.3	2.5	7	
070	70	81	95.25	89.65	83	92	49	16	11.3	15.4	2.5	7	
075	75	88	101.6	96.8	88	97	52	15	11.3	15.4	2.5	7	

Inel fix

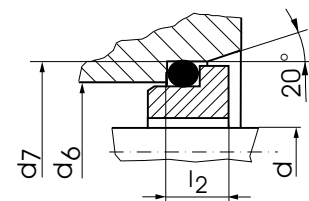
FA

- monobloc
 FA (cod=0)



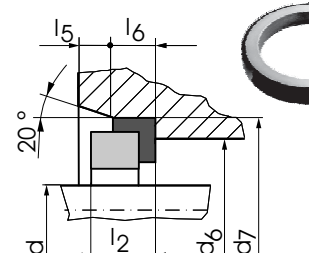
FA/1

- monobloc
 FA/1 (cod=7)



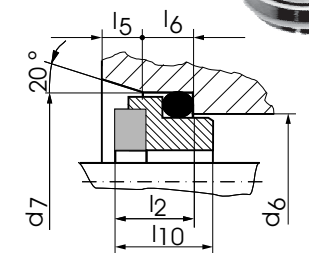
FN

-monobloc scurt cu garnitură
 FN (cod=6)



PA/1

-cu inel activ din carbură
 metalică
 PA/1 (cod=7)



PA

-cu inel activ din carbură
 metalică
 PA (cod=5)

