

EFKD-100-200-M
EFKD-200-200-M
ETANȘARE FRONTALĂ DUBLĂ



Domeniul de utilizare:

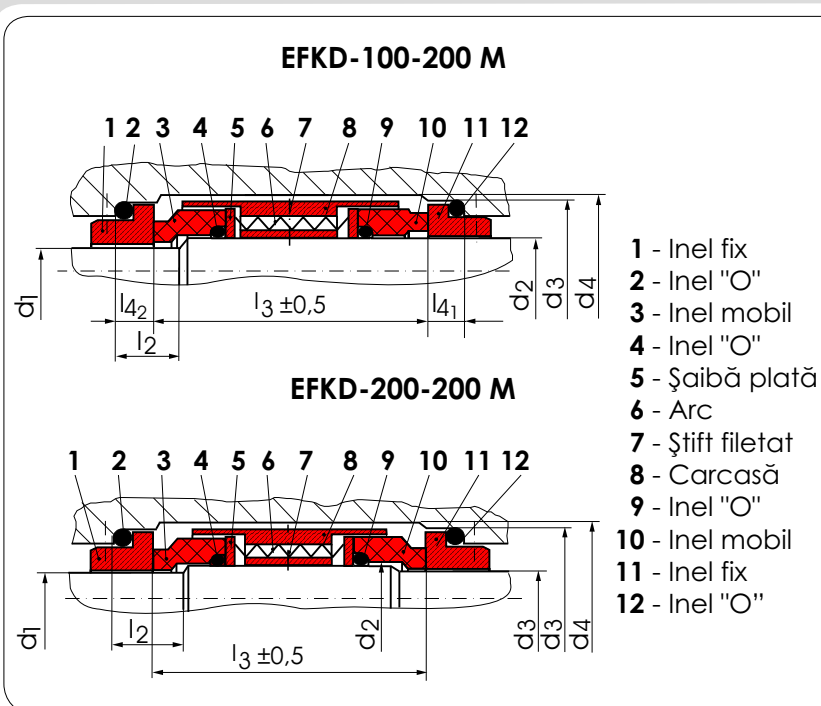
Diametru d = 18 ... 100 mm (la cerere până la 240 mm)
 Presiunea p = max 16 bar (25bar)
 Temperatura t = -15 ... 180°C
 Viteza de rotație v = 15 m/s
 Rezistență la agenți chimici și abrazivi în funcție de materialele utilizate.

EFKD-100-200-M-045-B14G1T1G5G1B14G1T2
EFKD-200-200-M-045-B14G1T1G5G1B14G1T2

Etanșările duble sunt etanșări tipizate utilizate în aplicații speciale, unde este necesară asigurarea împotriva pătrunderii mediului etanșat în atmosferă cu ajutorul unui lichid de blocare, de baraj. Presiunea lichidului de blocare trebuie să depășească presiunea mediului etanșat cu min. 0,5 bar, și trebuie să fie compatibil cu mediul etanșat.

Lungimea de montaj se respectă din tabelul alăturat.

Etanșările utilizate pot fi echilibrate sau neechilibrate hidraulic.

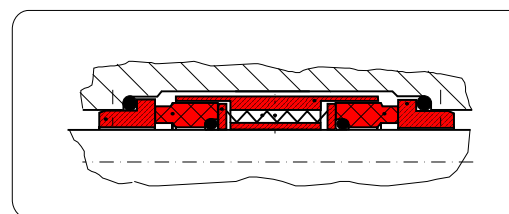


VARIANTE CONSTRUCTIVE



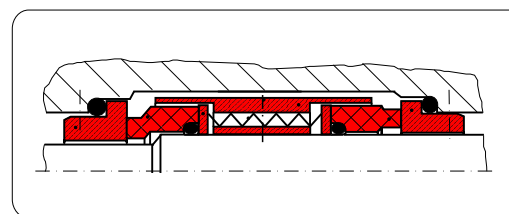
EFKD-100-100-M

Varianta cu ambele etanșări hidraulic neechilibrate. Aceasta se folosește la presiuni moderate



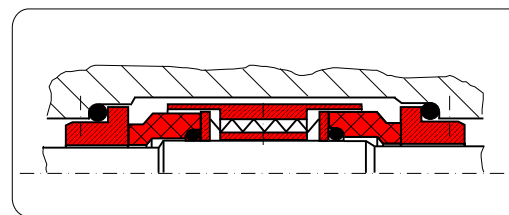
EFKD-100-200-M

Varianta cu o etanșare neechilibrată într-o parte și cu o etanșare echilibrată în cealaltă parte



EFKD-200-200-M

Varianta cu ambele etanșări hidraulic echilibrate. Această variantă se folosește pentru aplicații cu presiuni mai mari



Comanda se face conform Fișei Tehnice de la sfârșitul acestui catalog

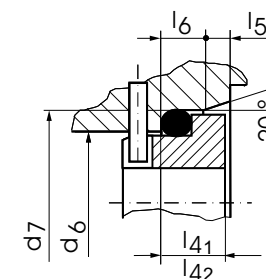
Dim. nom.	d ₁	d ₂	d ₃	d ₄	d ₆	d ₇	d ₈	l ₂	l ₃ *	l ₄ *	l ₄₂ *	l ₅	l ₆	l ₇
	h6				H11	H8								
018	18	22	36	38	27	33	3	20	49.5	9.5	9.5	2	5	17
020	20	24	38	40	29	35	3	20	49.5	9.5	9.5	2	5	17
022	22	26	40	42	31	37	3	20	49.5	9.5	9.5	2	5	17
024	24	28	42	44	33	39	3	20	50	9.5	9.5	2	5	17
025	25	30	44	46	34	40	3	20	50	9.5	9.5	2	5	17
028	28	33	47	49	37	43	3	20	50.5	9.5	9.5	2	5	17
030	30	35	49	51	39	45	3	20	50.5	9.5	9.5	2	5	17
032	32	38	54	58	42	48	3	20	51.5	10	9.5	2	5	17
033	33	38	54	58	42	48	3	20	51.5	10	9.5	2	5	17
035	35	40	56	60	44	50	3	20	52	10	9.5	2	5	17
038	38	43	59	63	49	56	4	23	57	10	10	2	6	18
040	40	45	61	65	51	58	4	23	57.5	10	10	2	6	18
043	43	48	64	68	54	61	4	23	57.5	10	10	2	6	18
045	45	50	66	70	56	63	4	23	57.5	12.5	10	2	6	18
048	48	53	69	73	59	66	4	23	57.5	12.5	10	2	6	18
050	50	55	71	75	62	70	4	25	58	12.5	12.5	2.5	6	20
053	53	58	78	83	65	73	4	25	60	12.5	12.5	2.5	6	20
055	55	60	80	85	67	75	4	25	60	12.5	12.5	2.5	6	20
058	58	63	83	88	70	78	4	25	70	12.5	12.5	2.5	6	20
060	60	65	85	90	72	80	4	25	70	12.5	12.5	2.5	6	20
063	63	68	88	93	75	83	4	25	72	12.5	12.5	2.5	6	20
065	65	70	90	95	77	85	4	25	66.5	15	12.5	2.5	6	20
070	70	75	99	104	83	92	4	28	72.5	15	15	2.5	7	22
075	75	80	104	109	88	97	4	28	72.5	15	15	2.5	7	22
080	80	85	109	114	95	105	4	28	72.5	15	15	3	7	22.5
085	85	90	114	119	100	110	4	28	72.5	15	15	3	7	22.5
090	90	95	119	124	105	115	4	28	72.5	15	15	3	7	22.5
095	95	100	124	129	110	120	4	28	70.5	15	15	3	7	22.5
100	100	105	129	134	115	125	4	28	70.5	15	15	3	7	22.5

Dim. nom.	d ₁	d ₂	d ₃	d ₄	d ₆	d ₇	d ₈	l ₂	l ₃ *	l ₄ *	l ₅	l ₆	l ₇
	h6				H11	H8							
018	18	22	36	38	27	33	3	20	57	9.5	2	5	17
020	20	24	38	40	29	35	3	20	57	9.5	2	5	17
022	22	26	40	42	31	37	3	20	57	9.5	2	5	17
024	24	28	42	44	33	39	3	20	58	9.5	2	5	17
025	25	30	44	46	34	40	3	20	58	9.5	2	5	17
028	28	33	47	49	37	43	3	20	58	9.5	2	5	17
030	30	35	49	51	39	45	3	20	58	9.5	2	5	17
032	32	38	54	58	42	48	3	20	60	9.5	2	5	17
033	33	38	54	58	42	48	3	20	60	9.5	2	5	17
035	35	40	56	60	44	50	3	20	61	9.5	2	5	17
038	38	43	59	63	49	56	4	23	65	10	2	6	18
040	40	45	61	65	51	58	4	23	65	10	2	6	18
043	43	48	64	68	54	61	4	23	65	10	2	6	18
045	45	50	66	70	56	63	4	23	65	10	2	6	18
048	48	53	69	73	59	66	4	23	65	10	2	6	18
050	50	55	71	75	62	70	4	25	68	12.5	2.5	6	20
053	53	58	78	83	65	73	4	25	72	12.5	2.5	6	20
055	55	60	80	85	67	75	4	25	72	12.5	2.5	6	20
058	58	63	83	88	70	78	4	25	79	12.5	2.5	6	20
060	60	65	85	90	72	80	4	25	79	12.5	2.5	6	20
063	63	68	88	93	75	83	4	25	84	12.5	2.5	6	20
065	65	70	90	95	77	85	4	25	73	12.5	2.5	6	20
068													
070	70	75	99	104	83	92	4	28	82.5	15	2.5	7	22
075	75	80	104	109	88	97	4	28	82.5	15	2.5	7	22
080	80	85	109	114	95	105	4	28	82.5	15	3	7	22.5
085	85	90	114	119	100	110	4	28	82.5	15	3	7	22.5
090	90	95	119	124	105	115	4	28	82.5	15	3	7	22.5
095	95	100	124	129	110	120	4	28	80.5	15	3	7	22.5
100	100	105	129	134	115	125	4	28	80.5	15	3	7	22.5

Inel fix

FA

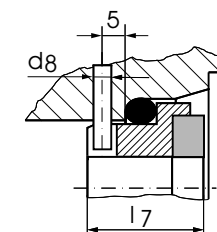
- monobloc
FA (cod=0)



* l₄₂ și l₄₁ cu etanșare secundară IP
 * l₃ + l₄₁ + l₄₂ < l_{1U} + l_{1B} / DIN 24960

PA

-cu inel activ din carbură metalică
PA (cod=5)



l₄ cu etanșare secundară IP
 * l₃ + 2 l₄ < 2 l₁ echilibrat / DIN 24960