

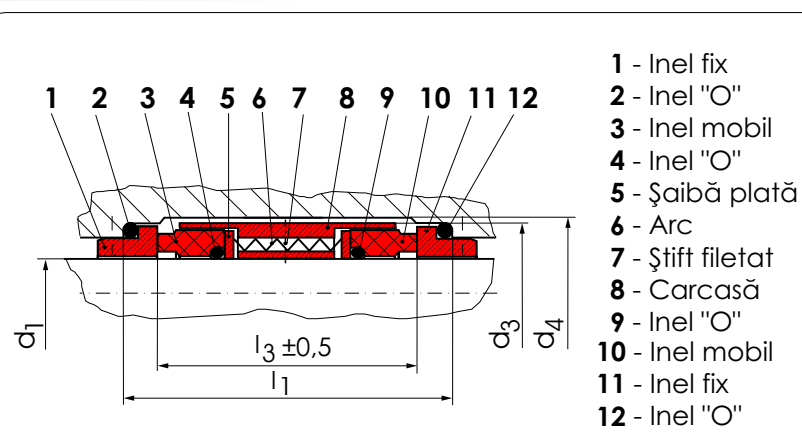
EFKD-100-100 M ETANȘARE FRONTALĂ DUBLĂ

Domeniul de utilizare:

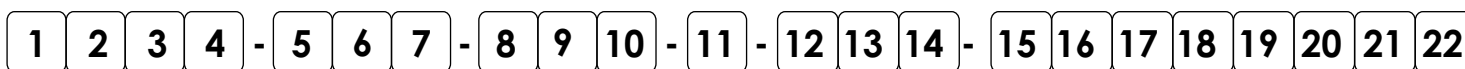
Diametru d = 18 ... 100 mm (la cerere până la 240 mm)
 Presiunea p = max. 16 bar (25 bar),
 Temperatura t = -15...180°C
 Viteza de rotație v = 15 m/s
 Rezistență la agenți chimici și abrazivi în funcție de materialele utilizate.



EFKD-100-100-M-045-B14G1T1G5G1B14G1T2



SIMBOLIZARE



- | | |
|---|---|
| 1 - Etanșare E | 12 } - Dimensiunea nominală a etanșării |
| 2 - Frontală F | 13 } |
| 3 - Variantă constructivă | 14 } |
| 4 - Tipul etanșării - dublă | 15 - Cod material inel mobil spre produs |
| 5 - Tipul etanșării - dinspre produs | 16 - Cod material inel fix dinspre produs |
| 6 - Tip inel fix - dinspre produs | 17 - Cod material etanșare secundară - produs |
| 7 - Tip etanșare secundară dinspre produs | 18 - Cod material arcuri |
| 8 - Tip etanșare - dinspre atmosferă | 19 - Cod material parte metalică |
| 9 - Tip inel fix dinspre atmosferă | 20 - Cod material inel mobil - atmosferă |
| 10 - Tip etanșare secundară - atmosferă | 21 - Cod material inel fix spre atmosferă |
| 11 - Tip arc | 22 - Cod material etanșare sec. - atmosferă |

Etanșările duble sunt etanșări tipizate utilizate în aplicații speciale, unde este necesară asigurarea împotriva pătrunderii mediului etanșat în atmosferă cu ajutorul unui lichid de blocare, de baraj.

Lungimea de montaj se respectă din tabelul alăturat.

Etanșările utilizate pot fi echilibrate sau neechilibrate hidraulic. Presiunea lichidului de blocare trebuie să depășească presiunea mediului etanșat cu min. 0,5 bar, și trebuie să fie compatibil cu mediul etanșat.

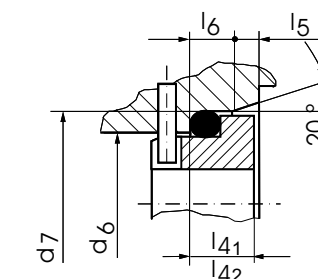
| Dim.nom. | d ₁ h6 | d ₃ | d ₄ | d ₆ H11 | d ₇ H8 | d ₈ | l ₃ * | l ₄ * | l ₅ | l ₆ | l ₇ |
|----------|----------------------|----------------|----------------|-----------------------|----------------------|----------------|------------------|------------------|----------------|----------------|----------------|
| 018 | 18 | 32 | 34 | 27 | 33 | 3 | 42 | 9.5 | 2 | 5 | 17 |
| 020 | 20 | 34 | 36 | 29 | 35 | 3 | 42 | 9.5 | 2 | 5 | 17 |
| 022 | 22 | 36 | 38 | 31 | 37 | 3 | 42 | 9.5 | 2 | 5 | 17 |
| 024 | 24 | 38 | 40 | 33 | 39 | 3 | 42 | 9.5 | 2 | 5 | 17 |
| 025 | 25 | 39 | 41 | 34 | 40 | 3 | 42 | 9.5 | 2 | 5 | 17 |
| 028 | 28 | 42 | 44 | 37 | 43 | 3 | 43 | 9.5 | 2 | 5 | 17 |
| 030 | 30 | 44 | 46 | 39 | 45 | 3 | 43 | 9.5 | 2 | 5 | 17 |
| 032 | 32 | 46 | 48 | 42 | 48 | 3 | 43 | 9.5 | 2 | 5 | 17 |
| 033 | 33 | 47 | 49 | 42 | 48 | 3 | 43 | 9.5 | 2 | 5 | 17 |
| 035 | 35 | 49 | 51 | 44 | 50 | 3 | 43 | 9.5 | 2 | 5 | 17 |
| 038 | 38 | 54 | 58 | 49 | 56 | 4 | 49 | 10 | 2 | 6 | 18 |
| 040 | 40 | 56 | 60 | 51 | 58 | 4 | 50 | 10 | 2 | 6 | 18 |
| 043 | 43 | 59 | 63 | 54 | 61 | 4 | 50 | 10 | 2 | 6 | 18 |
| 045 | 45 | 61 | 65 | 56 | 63 | 4 | 50 | 10 | 2 | 6 | 18 |
| 048 | 48 | 64 | 68 | 59 | 66 | 4 | 50 | 10 | 2 | 6 | 18 |
| 050 | 50 | 66 | 70 | 62 | 70 | 4 | 48 | 12.5 | 2.5 | 6 | 20 |
| 053 | 53 | 69 | 73 | 65 | 73 | 4 | 48 | 12.5 | 2.5 | 6 | 20 |
| 055 | 55 | 71 | 75 | 67 | 75 | 4 | 48 | 12.5 | 2.5 | 6 | 20 |
| 058 | 58 | 78 | 83 | 70 | 78 | 4 | 61 | 12.5 | 2.5 | 6 | 20 |
| 060 | 60 | 80 | 85 | 72 | 80 | 4 | 61 | 12.5 | 2.5 | 6 | 20 |
| 063 | 63 | 83 | 88 | 75 | 83 | 4 | 60 | 12.5 | 2.5 | 6 | 20 |
| 065 | 65 | 85 | 90 | 77 | 85 | 4 | 60 | 12.5 | 2.5 | 6 | 20 |
| 068 | 68 | 88 | 93 | 81 | 90 | 4 | 61 | 15 | 2.5 | 7 | 22 |
| 070 | 70 | 90 | 95 | 83 | 92 | 4 | 62 | 15 | 2.5 | 7 | 22 |
| 075 | 75 | 99 | 104 | 88 | 97 | 4 | 62 | 15 | 2.5 | 7 | 22 |
| 080 | 80 | 104 | 109 | 95 | 105 | 4 | 62.5 | 15 | 3 | 7 | 22.5 |
| 085 | 85 | 109 | 114 | 100 | 110 | 4 | 62.5 | 15 | 3 | 7 | 22.5 |
| 090 | 90 | 114 | 119 | 105 | 115 | 4 | 62.5 | 15 | 3 | 7 | 22.5 |
| 095 | 95 | 119 | 124 | 110 | 120 | 4 | 60.5 | 15 | 3 | 7 | 22.5 |
| 100 | 100 | 124 | 129 | 115 | 125 | 4 | 60.5 | 15 | 3 | 7 | 22.5 |

l₄ cu etanșare secundară IP
 * l₃ + 2 l₄ < 2 l₁ / DIN 24960

Inel fix

FA

- monobloc
 FA (cod=0)



PA

-cu inel activ din
 carbură metalică
 PA (cod=5)

