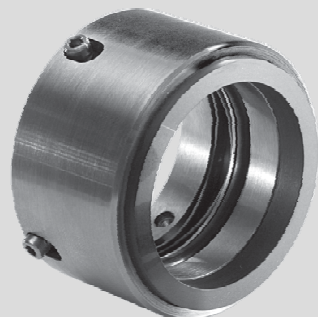


EFK-800-S

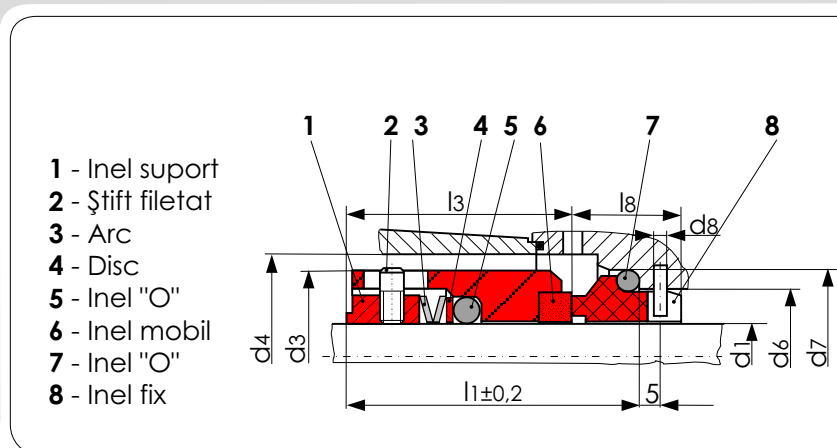
ETANȘARE FRONTALĂ , SCURTĂ, NEECHILIBRATĂ, INTERIOARĂ, MONOARC

Domeniul de utilizare:

Diametru d = 16 ... 100 mm
 Presiunea p = 16 bar (25 bar)
 Temperatura t = -80 ...180°C
 Viteza de rotație v = max. 20 m/s
 Rezistență la agenți chimici și abrazivi
 în funcție de materialele utilizate.



EFK-890-S-035-U1B14S1G5G2



VARIANTE CONSTRUCTIVE



EFK-800-S

Este o variantă având inel mobil monobloc sau cu inel activ fretat. Inelul fix este monobloc, FA sau GA. Locașul inelului fix este conform DIN 24960



EFK-850-S

Este o variantă având inel mobil monobloc sau cu inel activ fretat. Inelul fix este PA cu inel activ din carbură metalică, rezistentă la uzură. Locașul inelului fix este conf. DIN 24960



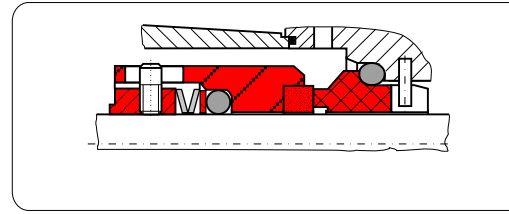
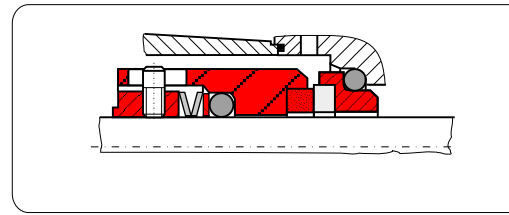
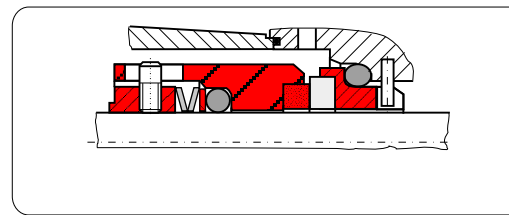
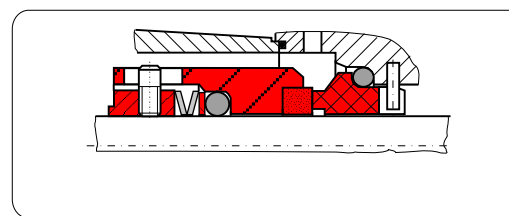
EFK-870-S

Este o variantă având inel mobil monobloc sau cu inel activ fretat. Inelul fix este scurt: PA/1 cu inel activ fretat, sau FA/1 monobloc. Diametrele locașului conform DIN 21960



EFK-890-S

Este o variantă având inel mobil monobloc sau cu inel activ fretat. Inelul fix este monobloc lung tip GAL. Diametrele locașului sunt conform DIN 24960



Este o etanșare tipizată cu utilizare în industria chimică și energetică

A se respecta lungimile de montaj din tabelul alăturat, lungimi care sunt mai scurte, sau corespund cu cu standardul DIN 24960 pentru etanșări scurte, neechilibrate.

Lungimea scurtă oferă posibilitatea de montaj la orice lungime axială a camerei de etanșare.

Arcul lamelar permite folosirea etanșării chiar și în medii mai vâscoase. Arcul lamelar menține circulația lichidului etanșat, micșorând pericolul de depunere.

Inelul mobil și inelul fix poate fi monobloc sau cu inel activ fretat.

Etanșarea secundară este inel "O" din elastomer sau PTFE.

| Dim. nom. | d ₁ h6 | d ₃ max | d ₄ min | d ₆ H11 | d ₇ H8 | d ₈ | l ₁ | l ₂ | l ₁₀ | l ₃ | l ₄ | l ₇ | l ₈ |
|-----------|-------------------|--------------------|--------------------|--------------------|-------------------|----------------|----------------|----------------|-----------------|----------------|----------------|----------------|----------------|
| 016 | 16 | 26 | 28 | 23 | 27 | 3 | 32 | 6,6 | 9 | 23,4 | 8,6 | 15 | 17,5 |
| 018 | 18 | 32 | 34 | 27 | 33 | 3 | 35,5 | 7,5 | 10 | 25,4 | 10,1 | 17 | 19,5 |
| 020 | 20 | 34 | 36 | 29 | 35 | 3 | 35,5 | 7,5 | 10 | 25,4 | 10,1 | 17 | 19,5 |
| 022 | 22 | 36 | 38 | 31 | 37 | 3 | 35,5 | 7,5 | 10,5 | 25,4 | 10,1 | 17 | 19,5 |
| 024 | 24 | 38 | 40 | 33 | 39 | 3 | 37,5 | 7,5 | 10,5 | 27,4 | 10,1 | 17 | 19,5 |
| 025 | 25 | 39 | 41 | 34 | 40 | 3 | 40 | 7,5 | 10,5 | 29,9 | 10,1 | 17 | 19,5 |
| 028 | 28 | 42 | 44 | 37 | 43 | 3 | 42,5 | 7,5 | 10,5 | 32,3 | 10,2 | 17 | 19,5 |
| 030 | 30 | 44 | 46 | 39 | 45 | 3 | 42,5 | 7,5 | 10,5 | 32,3 | 10,2 | 17 | 19,5 |
| 032 | 32 | 46 | 48 | 42 | 48 | 3 | 42,5 | 7,5 | 10,5 | 32,3 | 10,2 | 17 | 19,5 |
| 033 | 33 | 47 | 49 | 42 | 48 | 3 | 42,5 | 7,5 | 10,5 | 32,3 | 10,2 | 17 | 19,5 |
| 035 | 35 | 49 | 51 | 44 | 50 | 3 | 42,5 | 7,5 | 10,5 | 32,3 | 10,2 | 17 | 19,5 |
| 038 | 38 | 54 | 58 | 49 | 56 | 4 | 44 | 9 | 11,5 | 32,8 | 11,2 | 18 | 22 |
| 040 | 40 | 56 | 60 | 51 | 58 | 4 | 44 | 9 | 11,5 | 32,8 | 11,2 | 18 | 22 |
| 043 | 43 | 59 | 63 | 54 | 61 | 4 | 44 | 9 | 11,5 | 32,8 | 11,2 | 18 | 22 |
| 045 | 45 | 61 | 65 | 56 | 63 | 4 | 44 | 9 | 11,5 | 32,8 | 11,2 | 18 | 22 |
| 048 | 48 | 64 | 68 | 59 | 66 | 4 | 44 | 9 | 11,5 | 32,8 | 11,2 | 18 | 22 |
| 050 | 50 | 66 | 70 | 62 | 70 | 4 | 45 | 9,5 | 11,5 | 31,75 | 13,25 | 20 | 22,5 |
| 053 | 53 | 69 | 73 | 65 | 73 | 4 | 45 | 11 | 14 | 31,75 | 13,25 | 20 | 22,5 |
| 055 | 55 | 71 | 75 | 67 | 75 | 4 | 45 | 11 | 14 | 31,75 | 13,25 | 20 | 22,5 |
| 058 | 58 | 78 | 83 | 70 | 78 | 4 | 50,5 | 11 | 14 | 37,25 | 13,25 | 20 | 22,5 |
| 060 | 60 | 80 | 85 | 72 | 80 | 4 | 50,5 | 11 | 14 | 37,2 | 13,3 | 20 | 22,5 |
| 063 | 63 | 83 | 88 | 75 | 83 | 4 | 52,5 | 11 | 14 | 39,2 | 13,3 | 20 | 22,5 |
| 065 | 65 | 85 | 90 | 77 | 85 | 4 | 52,5 | 11 | 14 | 39,2 | 13,3 | 20 | 22,5 |
| 068 | 68 | 88 | 93 | 81 | 90 | 4 | 52,5 | 11,3 | 14 | 37,2 | 15,3 | 22 | 25,5 |
| 070 | 70 | 90 | 95 | 83 | 92 | 4 | 54 | 11,3 | 14 | 38,6 | 15,4 | 22 | 25,5 |
| 075 | 75 | 99 | 104 | 88 | 97 | 4 | 59 | 11,3 | 14 | 43,6 | 15,4 | 22 | 25,5 |
| 080 | 80 | 104 | 109 | 95 | 105 | 4 | 59 | 12 | 15 | 43,1 | 15,9 | 22,5 | 25,5 |
| 085 | 85 | 109 | 114 | 100 | 110 | 4 | 59 | 14 | 17 | 43,1 | 15,9 | 22,5 | 25,5 |
| 090 | 90 | 114 | 119 | 105 | 115 | 4 | 60,5 | 14 | 17 | 44,6 | 15,9 | 22,5 | 25,5 |
| 095 | 95 | 119 | 124 | 110 | 120 | 4 | 60,5 | 14 | 17 | 44,6 | 15,9 | 22,5 | 24,5 |
| 100 | 100 | 124 | 129 | 115 | 125 | 4 | 60,5 | 14 | 17 | 44,6 | 15,9 | 22,5 | 24,5 |

$l_3 + l_{41} = l_1$ / DIN 24960

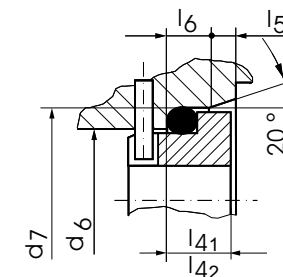
l_{41} cu etanșare secundară IP (teflon)

l_{42} cu etanșare secundară IO (elastomer)

Inel fix

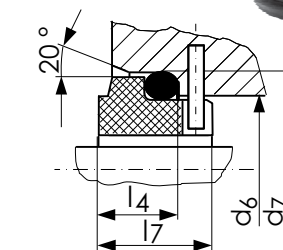
FA

- monobloc
 FA (cod=0)



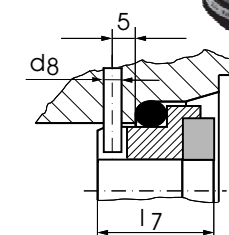
GA

- monobloc
 GA (cod=0)



PA

-cu inel activ din carbură metalică
 PA (cod=5)



PA/1

-cu inel activ din carbură metalică
 PA/1 (cod=7)

